

إكسبلورر | ٢٠١٦



إلى أبعد مدى

مع تحيات فورد موتور كومباني



## استمتع بمغامرات مثاليّة.

منطلقة ذات قدرات هائلة. متطورة تكنولوجياً مرهفة وجميلة. تضمّ سيارة إكسبلورر ٢٠١٦ الجديدة الكثير من الميزات لترتقي بتجارب القيادة إلى مستوى أعلى. حيث تتميّز بدناميكية هوائية أفضل، وهي أكثر فخامةً، وركنها أسهل من الطراز السابق. إلى أبعد مدى. على متن فورد إكسبلورر.

**اختر الأداء الممتاز:** تتميّز إكسبلورر سبورت بمحرك® EcoBoost سعة ٣.٥ لتر الحصريّ المزوّد بشاحنين توربينيين وبنظام الضخ المباشر للوقود، وهو يولّد قوة حصانية صافية تبلغ ٣٧٠ PS<sup>1</sup> من و٤٧٥ نيوتن متر من عزم الدوران الصافي<sup>1</sup>. وبالتالي يُعتبر محرك EcoBoost سعة ٣.٥ لتر المحرك الأكثر تشويقاً وحماساً.

تتميّز **الوقفة القويّة** لسيارة إكسبلورر سبورت من خلال عجلات من الألومنيوم المشغول قياس ٢٠ بوصة مع جيوب مطلية، ومصباح أمامية وخلفية معتمة فريدة، وأحرف EXPLORER على غطاء المحرك، ولمسات خارجيّة مطلية باللون الأسود اللقاع على الشبكة الأمامية، ومقابض الأبواب، واللمسات التزيينية لباب الصندوق، والصفائح السفلية الواقية في الأمام والخلف، والمزيد غير ذلك.

**تتميّز بنظام تعليق سريع الاستجابة**، مستقلّ بالكامل مضبوط للأداء الرياضي، كما يشتمل طراز سبورت أيضاً على دعم معرّز لبرجي ممتصات الصدمات الأمامية، وعجلات أعرض، للحصول على ديناميكية قيادة ممتازة. تضمّ سبورت نظام الدفع الذكي بالعجلات الأربع مع نظام القيادة بحسب التضاريس Terrain Management System™. وبالتالي ستكون جاهزاً للاستفادة من قوّة محرك EcoBoost سعة ٣,٥ لتر إلى أقصى حدّ.

**ECOBOOST**

سبورت، أحمر البياقوت معدني مع طلاء شفاف بلون خفيف. تجهيزات متوفرة.

<sup>1</sup>بالاستناد إلى تقديرات الولايات المتحدة للعام ٢٠١٦. تم إجراء الاختبارات باستعمال وقود ٩٥ أوكتان.



## رفسة خفيفة للفتح والإغلاق.

بفضل باب الصندوق العامل لايدويماً الذي يتم تنشيطه بالقدم أصبح تحميل الأغراض في إكسبلورر أسهل من أي وقت مضى<sup>١</sup>. يقتصر الأمر ببساطة على تمرير قدمك تحت المصدّ الخلفي بحركة رفس خفيفة بينما تكون وحدة الفتح الخاصة بنظام الوصول الذكي<sup>١</sup> في جيبك. يستشعر باب الصندوق بحركة ساقك وبوجود وحدة الفتح في الجوار. ثم يفتح أو ينغلق من تلقاء نفسه. كما يمكنك حتى أن ترمج الارتفاع الأقصى لباب الصندوق المفتوح تبعاً للوضعية التي تلائمك.

**الانتقال ما بين الحمولة والأشخاص** شديد السهولة بفضل مرونة مقعد الصف الثاني القياسي المجزأ بنسبة ٦٠/٤٠ ومقعد الصف الثالث المجزأ بنسبة ٥٠/٥٠.

إنّ **مقعد الصف الثالث المزوّد بميزة الطي الآلي PowerFold®** قياسي في ليتمد هذه السنة. بالإضافة إلى طراز سبورت.

يمكنك تخزين ما يصل إلى ٢٣١٤ لتر<sup>١</sup> من المعدات في الخلف عند طي مقاعد الصفين الثاني والثالث وتسطيحها بالكامل. أو يمكنك وضع ما يصل إلى ٥٩٥ لتر<sup>١</sup> من الحمولة خلف الصف الثالث إن كان الركاب يشغلون كافة المقاعد. تتكيف إكسبلورر بسهولة تبعاً لتطوّر مغامراتك.

<sup>١</sup>ميزة متوقّرة. أ مع حجّز تخزين تحت الأرضية الخلفية.



## انقل ما يصل إلى ٧ ركّاب بفخامة.

ستنقل أنت وركابك بأناقة وفخامة داخل سيارة إكسبلورر ليمتد مع مقاعد فياسية مكسوّة بالجلد. تتأمن لك الراحة التامة في الناحية الأمامية بفضل المقاعد المبتدرة القابلة للتعديل ألياً في ١٠ وضعيات. كما يُشار إلى المقصورة الفائضة بنورها بفضل فتحة السقف المزوّدة بلوحيّن!

يمكنك **تدليك ناحية أسفل الظهر** وأعلى الساقين. وتغيير محيط مقعدك من خلال مقاعد الصف الأول المتعدّدة الأطر مع ميزة التدليك المستمرّ **Active Motion**!

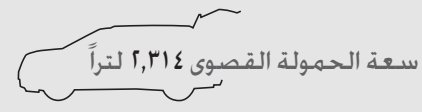
**استرجع إعدادات الذاكرة** لمقعد السائق القابل للتعديل ألياً في ١٠ وضعيات. والدواسات القابلة للتعديل ألياً. والمرابا الجانبية القابلة للطي ألياً من خلال كبسة زرّ.

**اشحن هواتفك وكمبيوتراتك اللوحية** أسرع بمرّتين تقريباً من المنافذ السابقة من خلال منافذ USB مع ميزة الشحن الذكي! الجديدة في إكسبلورر في هذا العام.

**بفضل رحابة حيز الرأس في الصف الثاني وحيز الساقين في الصف الثالث**، تساهم إكسبلورر في إبقاء الضيوف سعداء أيضاً.

ليمتد. كسوّة من الجلد باللون الترابيّ الفاتح جداً. تجهيزات متوفرة.

إِنَّ Sony علامة تجارية مسجلة لشركة Sony Corporation.



## اتصل بالعالم من حولك. من خلال الأوامر الصوتية.

- قم بترقية نظامك إلى نظام المزامنة SYNC مع تقنية فورد للاتصال المباشر العاملة باللمس MyFord Touch<sup>®</sup> 1
- شاشة LCD عاملة باللمس تسمح لك بقراءة المعلومات والتحكم بما تريده بسهولة تامة - الهاتف، الراديو، إعدادات الصوت والكثير غير ذلك.
- ميزة التحكم بالنكيف بواسطة الأوامر الصوتية تسمح لك باستخدام صوتك للتحكم بالنكيف، لكي تبقى مرتاحاً بدون أن تحرك ساكناً.
- تمتع بالمنافذ المرنة بفضل محور الوسائط الذي يقدم منفذ USB وقارئ لبطاقات SD

تساعدك تكنولوجيا نظام المزامنة SYNC<sup>®</sup> من فورد المنشطة صوتياً على إبقاء عينيك على الطريق ويديك على عجلة القيادة. نظام المزامنة SYNC. ما عليك إلا أن تعطي الأوامر الصوتية

• تسمح لك ميزة الاتصال اللاسلكي بإجراء مكالمات هاتفية بكيسة زر بسيطة بالإضافة إلى استخدام الأوامر الصوتية.

• ميزة التنزيل التلقائي لجهات الاتصال في دليل الهاتف تقوم تلقائياً بتحويل الأسماء والأرقام في هاتفك الجوال المتوافق، بعد قرنه مع النظام.

• ميزة التحكم بالموسيقى عبر الأوامر الصوتية تسمح لك باختيار الموسيقى التي تريد الاستماع إليها بواسطة البحث المنشط صوتياً، أو قول "الصوت عبر بلوتوث" Bluetooth<sup>®</sup> audio للاستماع إلى محتوى هاتفك بواسطة الدفق الآني.

| SYNC

ليمتد. نظام المزامنة SYNC مع تقنية فورد للاتصال المباشر العامل باللمس MyFord Touch. تجهيزات متوفرة.

1 قد تؤدي القيادة وأنت شاردهن إلى فقدان السيطرة على المركبة. لا تستعملوا نظام المزامنة SYNC أو أي أجهزة أخرى، حتى ولو بواسطة الأوامر الصوتية، إلا عندما يكون استعمالها آمناً. قد لا تعمل بعض الميزات إذا كان أحد تروس القيادة في وضعية التعشيق. ليست كل الميزات متوافقة مع كافة الهواتف. قد تنطبق تكلفة إرسال الرسائل والبيانات. تختلف الوظائف تبعاً للسوق. أمانة متوقفة. إن علامة كلمة Bluetooth علامة تجارية لشركة Bluetooth SIG, Inc.





## مناورة أسهل من قبل.

هل تواجه ظروف قيادة صعبة؟ الحل بسيط: ما عليك إلا تدوير القرص وإعداده بما يتلاءم مع الظروف الخارجي. يساعد نظام الدفع الذكي بالعجلات الأربع مع نظام القيادة بحسب التضاريس Terrain Management System<sup>TM</sup> العالي القدرات على منحك ثقة عالية عند تبديل السرعات بكل سلاسة خلال القيادة. هذا سبب إضافي لتولّد فيك إكسيلورر حش المغامرة.



**نظام ضبط السرعة على المنحدرات**  
**Control Hill Descent<sup>TM</sup>**  
يُضبط سرعتك على المنحدرات القويّة بكبسة زرّ واحدة.



**النمط العادي**  
مثالي للقيادة اليوميّة على الطرقات المبلّلة أو الجافة أو المعتدلة.



**نمط الوحوّل والحفر**  
يدع الإطارات تغزل إن دعت الحاجة كي تبقى السيارة قادرة على التحرك.



**نمط الرمل**  
يسمح بغزل العجلات بقوة كي لا تغرق السيارة في الرمل.



**نمط الحصى والعشب**  
يعزّز الدفع والتحكّم على مختلف أنواع الأسطح الزلّفة.

<sup>1</sup> ميزة متوقّرة، إنّ الميّزات المساعدة للسائق هي تقنيات إضافية تهدف إلى المساعدة ولا تحلّ مكان انتباه السائق وقدرة التمييز الفخرية التي يتحلّى بها وضرورة سيطرته على المركبة. <sup>2</sup> يختلف التوقّر تبعاً للسوق. <sup>3</sup> يحلّ نظام BLIS مكان المرايا المستعملة تقليدياً للكشف عن الزوايا الخلفية غير المرئية. <sup>4</sup> إنّ نظام البقاء في خطّ السير لا يتحكّم بالنوجيه.

## غامر بثقة تامة.

إذا تحسّس دخولك منعطفاً بسرعة عالية، يمكن لنظام التحكم بالمركبة عند المنعطفات أن يبطئ سرعة المركبة بنسبة ١٦ كلم في الساعة خلال ثابته واحدة تقريباً. يأتي هذا النظام قياسياً ضمن نظام التحكم الإلكتروني بالثبات AdvanceTrac® مع ميزة التحكم بالميلان RSC® (Roll Stability Control™).

**للحصول على لائحة شاملة** لميزات السلامة والأمان في كافة طرازات إكسبلورر، يرجى الانتقال إلى الصفحة التالية.

بالإضافة إلى كاميرا الرؤية الخلفية القياسية بالألوان الكاملة - مع بخاخ رشّ مضمّن جديد للمساعدة على إبقاء رؤيتك واضحة - و٧ وسائل هوائية قياسية، أصبح بإمكانك الآن تجهيز إكسبلورر بأحزمة أمان خلفية قابلة للانتفاخ لركاب المقاعد الجانبية في الصفّ الثاني.

باستطاعة أهالي المراهقين أن يشجّعوا عادات القيادة السليمة من خلال ميزة المفّاح المبرمج MyKey®، التي تسمح لك بحظر المكالمات والرسائل النصيّة خلال قيادتهم.



ليمتد. أسود ظلّي. تجهيزات متوفرة.

مبارة متوقّرة. نذكّر دائماً أنّه مهما كانت التقنية متطورة فهي لا تستطيع التغلب على قوانين الفيزياء. وبالنّسبة، من الممكن فقدان السيطرة على المركبة نتيجة قيادة غير ملائمة للظروف الراهنة.



نظام التحكم بالسيارة عند المنعطفات



أحزمة أمان قابلة للانتفاخ في الصف الثاني



مع ميزة التحكم بالميلان RSC

نظام التحكم الإلكتروني بالثبات ADVANCETRAC

## مواصفات إكسبلورر



### الميّزات القياسية

<b>التجهيزات الميكانيكية</b>
فرامل قرصية للعجلات الأربع مع نظام الفرامل المانع للانغلاق ABS
ناقل الحركة الأوتوماتيكي® SelectShift ب٦ سرعات مع وحدتي نقل الحركة مثبتتين في جانبي عجلة القيادة
خزان وقود سعة ٧٠ لتراً
إطار احتياطي مدمج
منبت السرعة
نظام تعبئة الوقود السهل® Easy Fuel بلا غطاء داخلي للنفوثة
نظام توجيه كهربائي معرّز ألياً
مساعد الإقلاع على التلال
نظام تعليق مستقل أمامي وخلفي
نظام التحكم بالمقطورة
<b>المقاعد</b>
مقاعد مقعرة للصفّ الأمامي
مقعد قابل للطّي والتسطيح بالكامل في الصفّ الثاني مجزأ بنسبة ١٠/٤٠/٤٠ والناحية ٤٠ قابلة للتعديل إلى الأمام والخلف
مقعد في الصف الثالث قابل للطّي بالكامل ومجزأ بنسبة ٥٠/٥٠
متاكن رأس للمقاعد الأمامية قابلة للتعديل في ٤ وضعيات

#### التجهيزات الداخلية

أضواء مُقْتَبِه/ للفرءة في الصفّ الأول والثاني والثالث
كونسول مركزي في الصف الأول مع متكا ذراع وحِيز تخزين
مأخذ للطاقة بقوة ١٢ فلط (٢ في الصف الأول و١ في الصف الثاني و١ في حِيز الحمولة الخلفي)

ميزة تأخير نَوْقِ الوطائف الالّية

حاجبان للشمس قابلان للتعديل لجهتي السائق والراكب الأمامي مع مرابا مضاعة مزوّدة بغطاء مكيف هواء مع أزرار تحكم خلفية إضافية
فلتر الهواء المنقى للمقصورة
مشابك لحِيز الحمولة

حاملات أكواب (١٢)

مقبض تمشك واحد لجهة الراكب الأمامي ومقبضان لجهة العارضة B
مشابك تثبيت في أرضيّة التحميل
حجيرة فقّارات قابلة للإفقال
كونسول علوي مع حاملة للنظارات الشمسيّة
أقفال آليّة للأبواب

نوافذ آليّة

ميزة إزالة الصقيع عن الزجاج الخلفي
أزرار ضبط في عجلة القيادة لمتبت السرعة ونظام الصوت ومفاتيح تحكّم ب٥ إتجاهات (٢)

#### التجهيزات الخارجية

مصابيح أمامية تعمل تلقائياً
مخرجان للعداد مع رؤوس لقاعة
مصابيح أمامية عاملة بتقنية LED مع مصابيح الإضاءة العالية مزوّدة بعاكس وعاملة بالهالوجين
مصابيح خلفية عاملة بتقنيّة LED
مرابا جانبية آليّة مع مرابا مضمّنة للكشف عن الزوايا الخلفية غير المرئية

جناح خلفي

نظام استشعار عند الرجوع

هوائي مثبت على السقف

مشاحات للزجاج الأمامي - أمامية، مساحات زجاج متحسّسة للسرعة تعمل على فترات فاصلة وبسرعات متغيرة مع بخاخ رشّ. خلفية: تعمل بسرعتين مع بخاخ رشّ الأمان المسبقة الضبط في بعض حالات الاصطدام¹

#### السلامة والأمان

يتضمّن نظام السلامة الشخصية Personal Safety System™ للسائق والراكب الأمامي، وسائد هوائية أمامية تعمل على مرحلتين¹، ونوابض شدّ مسبقة الضبط، وأنظمة ضبط قوّة شدّ أحزمة الأمان، وجهاز استشعار ربط حزام الأمان، وجهاز استشعار وضعيّة مقعد السائق، وجهاز استشعار قوة الاصطدام، ووحدة تحكّم بأنظمة السلامة ونظام استشعار الراكب الأمامي

نظام التحكم الإلكتروني بالثبات® AdvanceTrac مع ميزة التحكم بالميلان® (RSC Roll Stability Control™) ونظام التحكم بالمركبة عند المنعطفات

ميزة الإفقال التلقائي

نظام متّخر لطاقة البطارية مع ميزة تأخير انطفاء المصابيح الأمامية

نظام® Belt-Minder للتذكير بربط حزام الأمان الامامي

أقفال أبواب خلفية لسلامة الأطفال
أحزمة أمان أمامية قابلة لضبط الارتفاع عند الكتفين
وسادة هوائية لحماية ركبة الراكب الأمامي¹
وسائد هوائية جانبية للمقاعد الأمامية¹

نظام® Safety Canopy للسلامة مع ستائر هوائية¹ وجهاز استشعار حالات التدهور

ميزة الإنارة عند فتح السيارة وإفقالها
نظام مراقبة ضغط الإطارات الفردية (باستثناء الإطار الاحتياطي)

نظام LATCH - مشابك سفلية ورباطات لتثبيت كراسي أمان الأطفال ( للمقاعد الجانبية في الصف الثاني والمقعد لجهة الراكب الأمامي في الصف الثالث)

ميزة المفتاح المبرمج® MyKey

كاميرا للرؤيّة الخلفيّة بزاوية ١٨٠ درجة وبخّاح رشّ

نظام® SecuriLock الكامن صدّ السرقة

نظام™ SOS Post-Crash Alert System للإنذار التلقائي بعد الحوادث الذي يعمل على فتح أقفال الأبواب، وتنشيط المصابيح الومّاضة تلقائياً وبطلق البوق بعد انفتاح إحدى الوسائد الهوائية أو بعد تفعيل أحد نوابض شدّ أحزمة الأمان المسبقة الضبط في بعض حالات الاصطدام¹

### المحركات والأبعاد

<b>القوّة الحصانية الصافية². عزم الدوران الصافي³ واستهلاك الوقود⁴ (كلم/لتر)</b>		
<b>محرك® Ti-VCT V6 سعة ٣,٥ لتر</b>		
قوة حصانية صافية تبلغ ١٩٤ PS (٢١٦ كيلوواط من القوة الصافية) عند ٦٥٠٠ د.د.		
عزم دوران صافي قدره ٣٤٦ نيوتن متر عند ٤٠٠٠ د.د.		
ناقل الحركة الأوتوماتيكي® SelectShift ب٦ سرعات	١٠.٨ كلم/لتر	FWD
نظام الدفع الرباعي® 4WD	١٠.٣ كلم/لتر	

<b>محرك® EcoBoost V6 سعة ٣,٥ لتر</b>		
قوة حصانية صافية تبلغ ٣٧٠ PS (٣٧٢ كيلوواط من القوة الصافية) عند ٥٥٠٠ د.د.⁵		
عزم دوران صافي قدره ٤٧٥ نيوتن متر عند ٣٥٠٠ د.د.⁵		
ناقل الحركة الأوتوماتيكي® SelectShift ب٦ سرعات	١٠.١ كلم/لتر	4WD
نظام الدفع الرباعي® 4WD	١٠.١ كلم/لتر	

<b>الناحية الخارجية (ملم)</b>		
قاعدة العجلات	٢,٨٦٦	
الطول	٥,٠٣٧	
الارتفاع	١,٧٧٧	
العرض - بدون المرابا	٢,٠٠٥	
العرض - مع المرابا	٢,٢٩٢	
العرض - مع المرابا مطويّة	٢,٠٩٥	
ارتفاع أرضية التحميل عن الأرض	٧٩١	
<b>الناحية الداخلية (ملم)</b>	<b>الأوّل</b> / <b>الثاني</b> / <b>الثالث</b>	
حِيز الرأس	١,٠٥١ / ١,٠٣٠ / ٩٦٠	
حِيز الكتفين	١,٥٦٢ / ١,٥٥٠ / ١,٢٩٢	
حِيز الوركين	١,٤٥٥ / ١,٤٤٢ / ١,٠٣٥	
حِيز الساقين	١,٠٩٠ (كحد أقصى)/١,٠٠٤/٨١٤	

قد تختلف الأبعاد تبعاً لمستوى التجهيزات.
١ احرص دائماً على ربط حزام الأمان وتأمين الأطفال في المقعد الخلفي.
٢فد تتصرّف أجهزة نظام الطوارئ SOS أو قد تنفد طاقة البطارية عند وقوع حادث اصطدام، ما قد يؤدّي إلى تعطلّها. لا تؤدّي كل حوادث الاصطدام إلى تنشيط الوسائد الهوائية أو نوابض شدّ أحزمة الأمان المسبقة الضبط.
٣بالاستناد إلى تقديرات الولايات المتّحدة للعام ٢٠١٦.
٤البيانات وفق شهادة هيئة التقييس لدول مجلس التعاون لدول الخليج العربيّة.
٥تمّ إجراء الاختبارات باستعمال وقود ٩٣ أوكتان.
٦مع حِيز تخزين تحت الأرضية الخلفية.
٧إنّ الوزن الأقصى المبيّن هو للمركبات المزوّدة بالتجهيزات الملائمة ومع سائق لا يزن أكثر من ٦٨ كغ.
أما وزن الخيارات والتجهيزات الإضافية والركّاب والحمولة الإضافيين فيجب جسّمها من هذا الوزن. لمعلومات إضافية، يرجى مراجعة الوكيل.





XLT. كسوة من القماش باللون الأسود الأبتوسي. مجموعة التجهيزات 201٨ تجهيزات متوفرة.

نظام مراقبة ضغط الإطارات الفردية TPMS.

XLT. نظام الوصول الذكي مع تشغيل بكبسة زرّ.

XLT. إضاءة متميّزة عاملة بتقنية LED. مصابيح للضباب.

### إكسبلورر

مجموعة التجهيزات 100٨

تتضمّن على كافة الميزات القياسية بالإضافة إلى:

<b>التجهيزات الميكانيكية</b>
محور خلفي غير محدود الانزلاق ٣,٣٩
محرك Ti-VCT V6 سعة ٣,٥ لتر
بطارية بقوة ٥٨ أمبيراً في الساعة
مولّد تيار متردّد ١٧٥ أمبير
نظام الدفع الأمامي FWD

##### المقاعد

مقاعد مقفلة للصفّ الأوّل مع مقعد للسائق قابل للتعديل ألياً في ٨ وضعيات مع مسند يدويّ لأسفل الظهر ومقعد للراكب الأمامي قابل للتعديل ألياً في وضعيتين

مقاعد من القماش

##### التجهيزات الداخلية

فرش للأرضية من السجّاد للصقّين الأوّل والثاني لوحات عتبات الصعود في الصقّين الأوّل والثاني مع شعار إكسبلورر Explorer النافر

نظام ستيريو AM/FM مع مشغّل لقرص CD واحد وقدره على تشغيل ملفات MP3 و١ مكبرات صوت

منفضة سجانر/حاملة للعملة المعدنية مع ولّاعة سجانر

لمسات زينةيّة باللون الأسود المعدنيّ على اللوحة المركزيّة

لمسات زينةية في لوحة العدادات ومؤشّرات القيادة وكسوة الأبواب من مادة غالفانو باللون الداكن

نظام فورد للمزامنة SYNC® المنشط صوتياً للاتصالات والترفيه داخل السيارة مع شاشات LCD ملوّنة قياس ٤.١ بوصة في لوحة العدادات ومؤشّرات القيادة واللوحة المركزية، ومحور وسائط مع منفذ USB بميزة الشحن الذكيّ

مرآة للرؤيّة الخلفية للنهار/الليل تضبط يدويّاً عمود عجلة قيادة قابل للسحب والإمالة يدويّاً نوافذ أليّة مع ميزة الفتح والإغلاق بلمسة واحدة للمقاعد الأمامية

##### التجهيزات الخارجية

عجلات من الألومنيوم المطلي قياس ١٨ بوصة مع إطارات من نوع BSW P245/60R18 لكافة المواسم

مقابض خارجية للأبواب. ومرايا جانبيّة، وسكك جانبية للحاملة السقفية، وصفائح سفلية جانبية، وأفاريز للعجلات باللّون الأسود

لمسة من الكروم ترتّب باب الصندوق الخلفي

شبكة أماميّة مصبوبة ومطلية باللون المعدنّي الداكن مع قضبان من الكروم

نظام الدخول بدون مفتاح مع وحدتي إرسال وتحكّم عن بعد مضمّنتين في رأس المفتاح

##### الخيارات المتوفرة

سجّاد للأرضية لكافة الأحوال الجوية

أحزمة أمان خلفية قابلة للانتفاخ في المقاعد الجانبية من الصف الثاني

نظام الدفع الذكي بالعجلات الأربع مع نظام القيادة بحسب التضاريس Terrain Management System™ ونظام ضبط السرعة على المنحدرات Hill Descent Control™ (يشتمل على مشابك سحب أمامية وخلفية، ونظام تبريد وحدة نقل الحركة PTU وصفيحة للإقلاع على الرمال)

### XLT

مجموعة التجهيزات 200٨

تتضمّن كافة ميزات إكسبلورر بالإضافة إلى:

<b>التجهيزات الميكانيكية</b>
مولّد تيار متردّد ١٣٠ أمبير
لاقطات الفرامل الأمامية والخلفية عالية المتانة

##### المقاعد

مقعد للسائق قابل للتعديل ألياً في ١٠ وضعيات مع مسند ألي لأسفل الظهر

مقعد للراكب الأمامي قابل للتعديل ألياً في ٦ وضعيات مع مسند يدويّ لأسفل الظهر مقاعد فريدة من القماش

##### التجهيزات الداخلية

لمسات زينةية في لوحة العدادات ومؤشّرات القيادة وكسوة الأبواب من مادة غالفانو

نظام الوصول الذكي مع تشغيل بكبسة زرّ

تغليف بالجلد لعجلة القيادة ومقبض ناقل الحركة

##### التجهيزات الخارجية

عجلات من الألومنيوم المطلي بـ ٥ شعاعات قياس ١٨ بوصة

صفائح جانبية سفلية سوداء مع لمسات من الكروم

مقابض خارجية للأبواب بلون الهيكل

مصابيح للضباب

شبكة أماميّة مصبوبة ومطلية باللون الرماديّ المعدنّي مع قضبان من الكروم

مرايا جانبيّة مدقّاة باللّون الأسود اللّماع مع مصابيح تأشير عاملة بتقنيّة LED، ومصابيح لإثارة الأرضية

زجاج صفائحيّ آمن للأبواب الأمامية

إضاءة متميّزة عاملة بتقنية LED

نظام الإنذار المحيطي للحماية من السرقة

لوحة مفاتيح التحكم SecuriCode™ غير المرئية

صفائح سفلية واقية في الأمام والخلف مطليّة باللون الفضيّ

سكك جانبية فضيّة للحاملة السقفية

##### مجموعة التجهيزات المتوفرة

**مجموعة التجهيزات 20١٨** – مرآة تلقائية التعقيم للرؤيّة الخلفية + نظام صوت فاخر مع ٩ مكبرات للصوت + منفذ USB مع ميزة الشحن الذكيّ في الصف الثاني + ضبط الكتروني تلقائي لدرجة الحرارة ثنائي المناطق + نظام التشغيلّ عن بُعد + مقعد للراكب الأمامي قابل للتعديل ألياً في ١٠ وضعيات
**+ مجموعة تجهيزات اتصال السائق** التي تشتمل على نظام المزامنة SYNC المنشّط صوتياً مع تقنية فورد العاملة باللمس MyFord Touch® للاتصّالات والترفيه داخل السيارة، بما في ذلك شاشة LCD قياس ٨ بوصات عاملة باللمس في اللّوحة المركزية؛ وشاشتنا LCD ملوّنتان قابلتان للتهيئة قياس ٤.١ بوصة في لوحة العدادات ومؤشّرات القيادة، ومحور للوسائط مع منفذ USB، وقارئ؛ لبطاقات SD

##### الخيارات المتوفرة

عجلات من الألومنيوم المصقول قياس ٢٠ بوصة

سجّاد للأرضية لكافة الأحوال الجوية

نظام المعلومات الخاص بالزوايا غير المرئيّة® BLIS مع نظام الإنذار عند الرجوعCTA

نظام الترفيه العامل بأقرص DVD من™INVISION في متكأي الرأس

فتحة سقف مزوّدة بلوحيّن (تنتلّب 20١٨)

باب للصندوق الخلفي عامل لايدويّاً يتم تنشيطه بالقدم (يتطلّب 20١٨)

أحزمة أمان خلفية قابلة للانتفاخ في المقاعد الجانبية من الصف الثاني

نظام الدفع الذكي بالعجلات الأربع مع نظام القيادة بحسب التضاريس Terrain Management System™ ونظام ضبط السرعة على المنحدرات Hill Descent Control™ (يشتمل على مشابك سحب أمامية وخلفية، ونظام تبريد وحدة نقل الحركة PTU وصفيحة للإقلاع على الرمال)

مصابيح LED للضباب<sup>٢</sup>

نظام ملاحه مضمّن في الراديو (يتطلّب مجموعة 20١٨)

<sup>[1]</sup> يختلف التوقّر تبعاً للسوق. إكسسوار مرخّص من فورد، آمن المتوقع توفره لاحقاً

<sup>[2]</sup> INVISION علامة تجارية مسجّلة لشركة VOXX International Corporation

## ليمتد وسبورت



سبورت. أحرف EXPLORER على غطاء المحرك. شبكة أمامية مطلية باللون الأسود اللمّاع.

سبورت. لوحات عتبات الصعود لأبواب الصف الأول مع شعار إكسبلورر Explorer مضاء.

سبورت. كسوة من الجلد باللون الأسود الأبنوسيّ مع إدخالات منقّبة ودرزات حمراء. تجهيزات متوفرة.

فتحة سقف مزوّدة بلوحين<sup>١</sup>.

منفذان USB مع ميزة الشحن الذكيّ في الصف الثاني

## ليمتد

مجموعة التجهيزات 300A

تشتمل على كافة ميزات مجموعة التجهيزات 201A الخاصة بـ XLT بالإضافة إلى:

**التجهيزات الميكانيكية**

بطارية بقوة ٧٢ أمبيراً في الساعة

**المقاعد**

مقاعد للصف الأول مقفّرة ومدفأة ومبرّدة وقابلة للتعديل ألياً في ١٠ وضعيات (من ضمنها مسند ألي لأسفل الظهر وقابليته الإرجاع) وذاكرة لمقعد السائق

أسطح المقاعد مكسوّة بالجلد

مقعد الصف الثالث مزوّد بميزة الطي الآلي PowerFold®

**التجهيزات الداخلية**

لوحات عتبات الصعود في الصقّين الأول والثاني مع شعار "إكسبلورر" EXPLORER اللّماع

منفذ للطاقة بقوة ١١٠ فلط<sup>١</sup>

منفذ للطاقة بقوة ٢٢٠ فلط<sup>١</sup>

إضاءة محيطية

نظام Sony® الصوتي مع ١٢ مكثراً للصوت

شبكة لتغطية الحمولة

منفذان USB مع ميزة الشحن الذكيّ في الصف الثاني كاميرا أمامية بزاوية ١٨٠ درجة مع بخاخ

الكروم الساتيني المظهر ولمسات من خشب الورد في لوحة القيادة وكسوة الأبواب

نظام الملاحة المضمّن في الراديو

دواسات قابلة للتعديل ألياً مع ذاكرة

عمود عجلة قيادة قابل للسحب والإمالة ألياً

**التجهيزات الخارجية**

عجلات فاخرة من الألومنيوم المطلي قياس ٢٠ بوصة مع إطارات BSW P255/50R20 لكافة المواسم
شبكة أماميّة مطلية باللون الفضي اللّماع مع قضبان من الكروم

مرايا جانبية مدقّاة بلون الهيكل قابلة للطي ألياً مع ميزة الطقّ التلقائي، مصابيح تأشير بتقنية LED.

ومصابيح إنارة الأرضية وذاكرة لجهة السائق

مقابض للأبواب من الكروم

سكك جانبية من الكروم للحاملة السقفية

نظام استشعار أمامي

باب للصدوق الخلفي عامل لايدويّاً يتم تنشيطه بالمقدم

**مجموعة التجهيزات المتوفرة**

**مجموعة التجهيزات 301A** – مساعد الركن النشط المحسّن مع الركن المتوازي، مساعد الخروج من الموقف، الركن العمودي عند الرجوع، وأنظمة

استشعار أماميّة وجانبيّة + نظام البقاء في خطّ السير

**+ مجموعة التجهيزات الخاصة بنظام أجزمة الأمان الخلفية القابلة للانتفاخ<sup>١</sup> التي**

تشتمل على نظام المعلومات الخاص بالزوايا غير المرئية BLIS® مع نظام الإنذار عند الرجوع CTA وأجزمة الأمان الخلفية القابلة للانتفاخ في المقاعد الجانبية من الصف الثاني. وميزة التعقيم التلقائي لجهة السائق + مشاحات للزجاج الأمامي متحسّسة للمطر + ميزة الحكّم التلقائي بالإضاءة العالية + مقاعد الصف الأول مقفّرة ومتعدّدة الأطر مع ميزة التديلك المستمرّ® Active Motion

**الخيارات المتوفرة**

عجلات من الألومنيوم المصقول قياس ٢٠ بوصة (تطلّب مجموعة 301A)

مثبت السرعة التفاعلي ونظام التحذير من اصطدام أمامي مع دعم الفرملة

سجّاد للأرضية لكافة الأحوال الجوية

نظام الزوايا غير المرئية BLIS مع نظام الإنذار عند الرجوع CTA<sup>١</sup> (مضمّن في مجموعة 301A)

نظام الترفيه العامل بأقراص DVD من™INVISION<sup>١</sup> في متكأي الرأس

فتحة سقف مزوّدة بلوحين

أجزمة أمان خلفية قابلة للانتفاخ في مقاعد الصف الثاني الجانبية (مضمّنة في مجموعة 301A)

نظام الدفع الذكي بالعجلات الأربع مع نظام القيادة بحسب التضاريس Terrain Management

System™ ونظام ضبط السرعة على المنحدرات Hill Descent Control™ (يشتمل على مشابك

سحب أمامية وخلفية، ونظام تبريد وحدة نقل الحركة PTU وصفيحة للإفلاع على الرمال)

مصابيح LED للضباب<sup>١</sup>

## سبورت

مجموعة التجهيزات 401A

تشتمل على كافة ميزات مجموعة التجهيزات 201A الخاصة بـ XLT بالإضافة إلى:

**التجهيزات الميكانيكية**

محور خلفي غير محدود الانزلاق ٣,١٦

محركّ EcoBoost® V6 سعة ٣,٥ لتر

بطارية بقوة ٧٢ أمبيراً في الساعة

نظام الدفع الذكي بالعجلات الأربع مع نظام القيادة بحسب التضاريس ونظام ضبط السرعة على المنحدرات (يشتمل على مشابك سحب أمامية وخلفية، ونظام تبريد وحدة نقل الحركة PTU وصفيحة للإفلاع على الرمال)

نظام تعليق مضبوط للأداء الرياضي

**مجموعة تجهيزات سحب المقطورة**

**المقاعد**

مقاعد للصف الأول مقفّرة ومدفأة ومبرّدة وقابلة للتعديل ألياً في ١٠ وضعيات (من ضمنها مسند ألي لأسفل الظهر وقابليته الإرجاع) وذاكرة لمقعد السائق

مقعد قابل للطي والتسطيح بالكامل في الصقّ الثاني مجزّأ بنسبة ٤٠/٦٠ والناحية ٤٠ قابلة للتعديل

إلى الأمام والخلف، مع متكأ ذراع وحاملتي أكواب

مقاعد مكسوّة بالجلد مع درزات حمراء

مقعد للصف الثالث بميزة الطي الآلي PowerFold

**التجهيزات الداخلية**

فرش للأرضية من السجّاد للصقّين الأول والثاني مع شعار فريد

لوحات عتبات الصعود لأبواب الصف الأول مع شعار إكسبلورر Explorer مضاء

منفذ للطاقة بقوة ١١٠ فلط<sup>١</sup>

منفذ للطاقة بقوة ٢٢٠ فلط<sup>١</sup>

إضاءة محيطية

نظام Sony الصوتي مع ١٢ مكثراً للصوت

**مجموعة التجهيزات الخاصة بنظام المعلومات الخاص بالزوايا غير المرئية BLIS مع أجزمة الأمان الخلفية القابلة للانتفاخ<sup>١</sup> التي** تشتمل على نظام

المعلومات الخاص بالزوايا غير المرئية BLIS مع نظام الإنذار عند الرجوع CTA وأجزمة الأمان الخلفية القابلة

لانتفاخ في المقاعد الجانبية من الصف الثاني. ومرآة تلقائيّة التعقيم للرؤية الخلفية

شبكة لتغطية الحمولة

منفذان USB مع ميزة الشحن الذكيّ في الصف الثاني كاميرا أمامية بزاوية ١٨٠ درجة مع بخاخ

الكروم الساتيني المظهر ولمسات من "ألياف الكربون بالمظهر الرياضي" Carbon Sport في لوحة القيادة وكسوة الأبواب

نظام الملاحة المضمّن في الراديو

دواسات قابلة للتعديل ألياً مع ذاكرة

عمود عجلة قيادة قابل للسحب والإمالة ألياً

**التجهيزات الخارجية**

عجلات من الألومنيوم المشغول قياس ٢٠ بوصة مع جيوب مطلية وإطارات BSW P255/50R20 لكافة المواسم

مصابيح أمامية وخلفية معتمّة

مخرجان للعدم مع رؤوس لقاعة مضمّنان في الواجهة السفلية للمصدّ

أحرف EXPLORER على غطاء المحرك

نظام استشعار أمامي

باب للصدوق الخلفي عامل لايدويّاً يتم تنشيطه بالقدم

مقابض أبواب باللون الأسود اللّماع

صفائح سفلية واقية في الأمام والخلف باللون الأسود اللّماع

شبكة أمامية مطلية باللون الأسود اللّماع

لمسات تزيينيّة لباب الصدوق باللّون الأسود اللّماع

تغليف باللّون الأسود اللّماع للناحية الجانيّة السفليّة

مرايا جانبية مدقّاة باللّون الأسود اللّماع قابلة للطيّ ألياً مع ميزة الطي التلقائيّ، مصابيح تأشير بتقنية LED. ومصابيح إنارة الأرضية وذاكرة لجهة السائق

سكك جانبية باللّون الأسود اللّماع للحاملة السقفية

**الخيارات المتوفرة**

مثبت السرعة التفاعلي ونظام التحذير من اصطدام أمامي مع دعم الفرملة

سجّاد للأرضية لكافة الأحوال الجوية

نظام الترفيه العامل بأقراص DVD من™INVISION<sup>١</sup> في متكأي الرأس

فتحة سقف مزوّدة بلوحين

مصابيح LED للضباب<sup>١</sup>



عجلات من الألومنيوم المشغول مع جيوب مطلية ٢٠ بوصة قياسية، سبورت

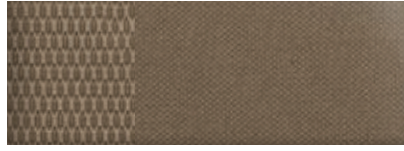
عجلات من الألومنيوم المصقول ٢٠ بوصة متوفرة، ليمتد

عجلات فاخرة من الألومنيوم المطلي ٢٠ بوصة قياسية، ليمتد

<sup>[1]</sup> ميزة متوقّرة، 'يختلف التوقّر تبعاً للسوق'. 'أكسسوار مرخّص من فورد. 'من المتوقع توفره لاحقاً



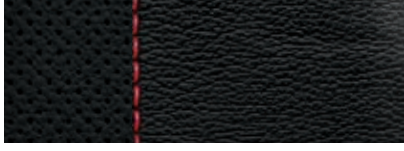
٣ قماش باللون الأسود الأبنوسى



٢ قماش باللون الترابي الفاتح جداً



١ قماش باللون الترابي الفاتح جداً



٦ جلد باللون الأسود الأبنوسى مع إدخالات منقبة ودرزات حمراء



٥ جلد باللون الترابي الفاتح جداً مع إدخالات منقبة



٤ جلد باللون الأسود الأبنوسى مع إدخالات منقبة

الألوان الداخلية

سبورت	ليمتد	XLT	إكسبلورر	الألوان الخارجية
٦	٥ ٤	٣ ٢	١	أبيض بلاتيني معدني ثلاثي الطبقات <sup>١</sup>
٦	٥ ٤	٣ ٢	١	أبيض أكسفورد
٦	٥ ٤	٣ ٢	١	فضي أنغو معدني
٦	٥ ٤	٣ ٢	١	أحمر الياقوت معدني مع طلاء شفاف بلون خفيف <sup>١</sup>
٦	٥ ٤	٣ ٢	١	برونزي ناربي معدني مع طلاء شفاف بلون خفيف <sup>١</sup>
	٥ ٤	٣ ٢	١	أزرق الجينز
	٥ ٤	٣ ٢	١	بني كاريبو
٦	٥ ٤	٣ ٢	١	رمادي مغنطيسي <sup>*</sup>
	٥ ٤	٣ ٢	١	أخضر غارد
٦	٥ ٤	٣ ٢	١	أسود ظلي

<sup>١</sup>مبيرة بتكلفة إضافية.

الألوان المبتنة هي نماذج فقط. يرجى مراجعة الوكيل المحلي لمعرفة خيارات الطلاء/الكسوات المتوفرة فعلياً.



أبيض أكسفورد



أبيض بلاتيني معدني ثلاثي الطبقات



أحمر الياقوت معدني مع طلاء شفاف بلون خفيف



فضي أنغو<sup>\*</sup>



أزرق الجينز<sup>\*</sup>



برونزي ناربي معدني مع طلاء شفاف بلون خفيف



رمادي مغنطيسي<sup>\*</sup>



بني كاريبو<sup>\*</sup>



أسود ظلي



أخضر غارد<sup>\*</sup>



## ٢٠١٦ | إكسبلورر

مرهفة وجميلة. إنَّ سيارة إكسبلورر الجديدة تتميَّز بديناميكيَّة هوائية أفضل. وهي أكثر فخامةً. وركنها أسهل من الطراز السابق. تتوفَّر إكسبلورر بأربعة طرازات مع محرِّكين مختلفين. بما في ذلك محرِّك EcoBoost® سعة ٣,٥ لتر. تقدِّم إكسبلورر التقنيات المساعدة للسائق التي تشتمل على كاميرات أمامية وخلفية بزوايا ١٨٠ درجة كلياً<sup>٢</sup>، ومساعد الركن النشط المحسَّن الجديد<sup>١</sup>. بالإضافة إلى الباب الآلي الجديد لل صندوق الخلفي العامل لايدويًا ويتم تنشيطه بالقدم<sup>١</sup> الذي يساعد على تسهيل الوصول إلى حيز الحمولة الخلفي.



### التجهيزات الإلكترونية

لوحة مفاتيح التحكم للدخول بلا مفتاح

### التجهيزات الداخلية

منفضة سجانر/حاملة العملة المعدنية  
وحدات تنظيم الحمولة وحواجز واقية  
خزنة داخل المركبة<sup>١</sup>  
مجموعة الإنارة الداخلية  
كونسولات خلفية داخلية  
فرش فاخر للأرضية من السجاد  
أغطية واقية للمقاعد<sup>١</sup>  
حامل الكمبيوتر اللوحي<sup>١</sup>

### التجهيزات الخارجية

غطاء لكامل السيارة<sup>١</sup>  
مقبس لتعبئة الوقود قابل للإغلاق  
حاملات ومنصات تحميل<sup>١</sup>  
خيمة Sportz®<sup>١</sup>  
أكسسوارات سحب المقطورة  
مجموعة لإقفال العجلات

طراز ليتمد باللون الرمادي المغنطيسي مخصص بغطاء محرِّك وحواجز للنوافذ الجانبية مدخنة، وواقبات مقولبة للحماية من الوحل، وقضبان متشابكة منيَّنة في السقف، ومنصة تحميل الدراجات على السقف من THULE®

نظام الترفيه العامل بأقراص DVD من INVISION™ في متكالي الرأس

سجاد للأرضية لكافة الأحوال الجوية

حماية لغطاء المحرك<sup>١</sup>

حاجب حماية الحمولة وطبقة واقية لحيز الحمولة ودفاع للمصنَّع الخلفي



أكسسوار مرَّخص من قبل فورد. أميزة متوقَّرة. يختلف التوفر تبعاً للسوق. إنَّ المميزات المساعدة للسائق هي تقنيات إضافية تهدف إلى المساعدة ولا تحل مكان انتباه السائق وقدرة التمييز القطرية التي يتحلَّى بها وضرورة سيطرته على المركبة.  
إنَّ علامة تجارية مسجلة لشركة Thule Sweden AB



إلى أبعد مدى

إلى أبعد مدى

تعتمد المقارنات على طرازات المركبات المنافسة (الفتحة هي السيارات المتعددة الاستعمالات الكبيرة الحجم تبعاً لتصنيفات فورد)، والمعلومات المتوفرة للعامّة وبيانات فورد الرسمية المتوفرة عند الطابعة. قد تشمل المركبات المبيّنة على تجهيزات اختيارية. قد لا يمكن تقديم الميزات المبيّنة إلا ضمن تركيبة مع خيارات أخرى أو قد تخضع لمتطلبات إضافية تتعلق بالطلب أو لبعض القيود. قد تختلف الأبعاد تبعاً للميزات الاختيارية و/أو تبدل الإنتاج. يتم تقديم المعلومات على أساس قاعدة "كما هو". وقد تحتوي على أخطاء فنية أو طباعية أو غيرها. لا تقدّم فورد أي كفاءات أو تصاريح أو ضمانات من أي نوع. صراحةً أو ضمناً. بما في ذلك على سبيل المثال لا الحصر، الدقة والتداول والشمولية، وتشغيل المعلومات، والمواد، والمحتوى، والتوفر، والمنتجات. تحتفظ شركة فورد للسيارات بحق تغيير مواصفات المنتج وسعره وتجهيزاته في أي وقت بدون تكبد أي موجبات. إن وكيل فورد المعتمد هو أفضل مرجع للحصول على أحدث المعلومات حول مركبات فورد.

**خدمة الصيانة وقطع الغيار الأصلية من فورد.** حافظ على حالة التشغيل المثلى لسيارتك بفضل خدمة الصيانة المجدولة. إنّ فنتي وكالة فورد وليتكولن يعرفون سيارتك عن ظهر قلب، هم يخضعون باستمرار للتدريب من قبل شركة فورد والقطع التي يستعملونها مصممة خصيصاً لسيارتك. □ يرجى مراجعة وكيلك للحصول على المزيد من المعلومات حول الكفالة المحدودة على أكسسوارات فورد الأصلية. وينشر إلى أنّ الأكسسوارات المرخصة من فورد (FLA) تغطّيها كفالة الشركة المصنّعة للأكسسوارات، كما أنّ الأكسسوارات المرخصة من فورد FLA مصمّمة ومطوّرة من قبل الشركة المصنّعة لها. ولم يتمّ تصميمها أو اختبارها تبعاً للمتطلبات الهندسية الخاصة بشركة فورد. يرجى الاتصال بوكيل فورد المحلي لديك للحصول على تفاصيل و/أو نسخة عن الكفاءات المحدودة.



مراعاة البيئة



الجودة العالية



الذكاء



السلامة